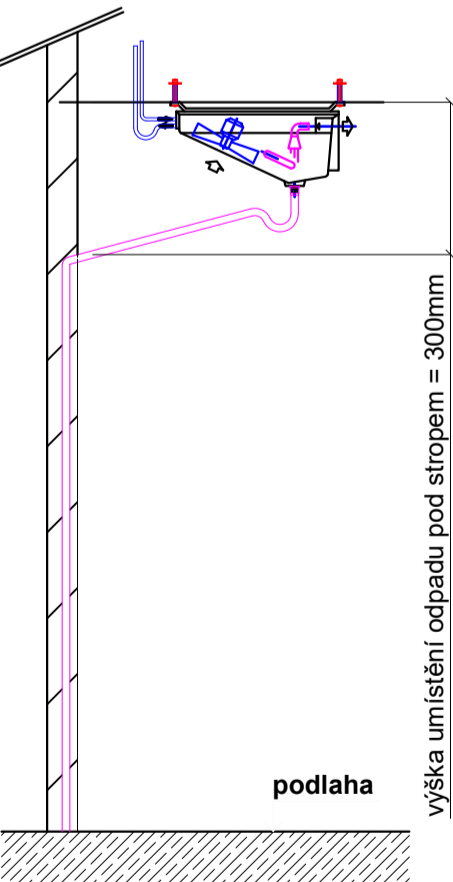
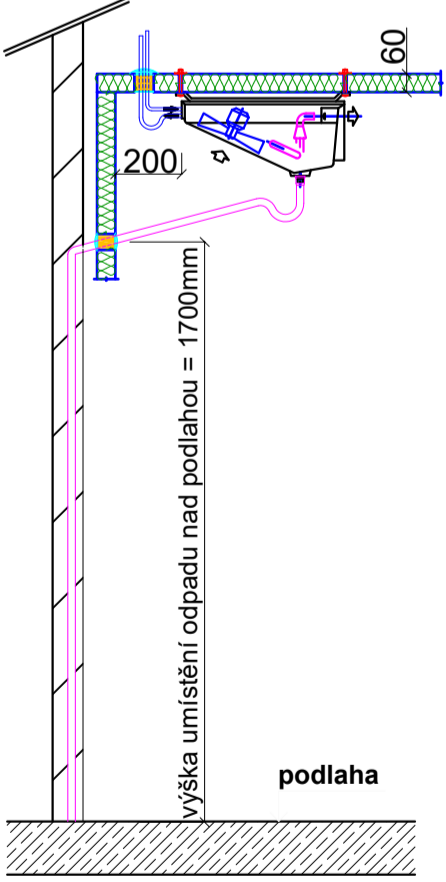


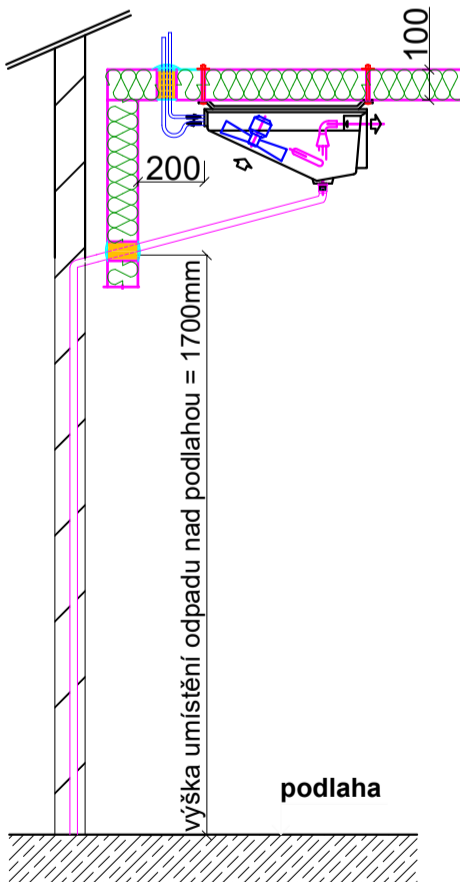
UMÍSTĚNÍ ODPADU V CHLADICÍ MÍSTNOSTI (NENÍ V MĚŘÍTKU)



UMÍSTĚNÍ ODPADU V CHLADICÍM BOXU (NENÍ V MĚŘÍTKU)



UMÍSTĚNÍ ODPADU V MRAZICÍM BOXU (NENÍ V MĚŘÍTKU)



UPOZORNĚNÍ PRO STAVBU:
NUTNO VSADIT SIFON UŽ DO
PŘÍPRAVENÉ TRASY PRO ODVOD
KONDENZÁTU MRAZICÍHO BOXU

LEGENDA INSTALACÍ

PŘÍVODY ELEKTRO PRO CHLAZENÍ GASTRO									
čís.	typ	umístění	ukončení	příkon	El. Proud	zařízení			
E_154	1f - 230V	2700 mm n.č.p.	volný konec 5m	3,37 kW		Dochlazovací místnost			
E_151	1f - 230V	2700 mm n.č.p.	volný konec 5m	3,66 kW		Chladicí box			
E_156	1f - 230V	2700 mm n.č.p.	volný konec 5m	13,84 kW		Mrazicí box			
E_156 předsíň	1f - 230V	2700 mm n.č.p.	volný konec 5m	2,7 kW		Dochlazovací místnost			
E_143	1f - 230V	2700 mm n.č.p.	volný konec 5m	3,66 kW		Chladicí box			
E_1_Zároj chl.	3f - 400V		volný konec 2m	25,8 kW	Jmen. 44 A Max. 55 A	Kondenzační jednotka			
E_101	1f - 230V		volný konec - m	0,00 kW		Zásuvka pro servisní práce			
E_2_Zároj chl.	3f - 400V		volný konec 2m	24,6 kW	Jmen. 42 A Max. 51 A	Kondenzační jednotka			
E_3_Zároj chl.	3f - 400V		volný konec 2m	12,3 kW	Jmen. 21 A Max. 26 A	Kondenzační jednotka			
E_103	1f - 230V		volný konec - m	0,00 kW		Zásuvka pro servisní práce			
E_4_Zároj chl.	3f - 400V		volný konec 2m	7,09 kW	Jmen. 16 A Max. 20 A	Kondenzační jednotka			
E_104	1f - 230V		volný konec - m	0,00 kW		Zásuvka pro servisní práce			
E_5_Zároj chl.	3f - 400V		volný konec 2m	7 kW	Jmen. 16 A Max. 20 A	Kondenzační jednotka			
E_105	1f - 230V		volný konec - m	0,00 kW		Zásuvka pro servisní práce			

VYÚSTĚNÍ ODPADŮ PRO CHLAZENÍ GASTRO					
čís.	typ	umístění	zařízení		
D7_154	DN32	300 mm pod stropem	Dochlazovací místnost		
D7_155	DN32	1700 mm n.č.p.	Chladicí box		
D7_151	DN32	1700 mm n.č.p.	Chladicí box		
D7_156	DN32	1700 mm n.č.p.	Mrazicí box		
D7_156 předsíň	DN32	300 mm pod stropem	Dochlazovací místnost		
D7_143	DN32	1700 mm n.č.p.	Chladicí box		

LEGENDA INSTALACÍ

- Potrubní rozvod CU - sekce mražení
- Potrubní rozvod CU - sekce chlazení
- Potrubní rozvod chlazené vody
- Předpokládaný monitoring chlazení
- Akustická a světelná signalizace "osoba v boxu"
- Přívod el. proudu 230V, viz tabulka viz tabulka zařízení
- Přívod el. proudu 400V, viz tabulka viz tabulka zařízení
- Odvod kondenzátu HT DN 32, 1700 mm n.č.p. viz. tabulka zařízení

Přesná poloha připojení elektro, odpad je uvedeno v intlačním výkresu

Doporučené pájky:

Tlaková zkouška:
Odtlakováno dusíkem (N), 25 bar/24hod
Nastavení pojistných ventilů:
Nastaveno od výrobce BITZER

POZNÁMKA

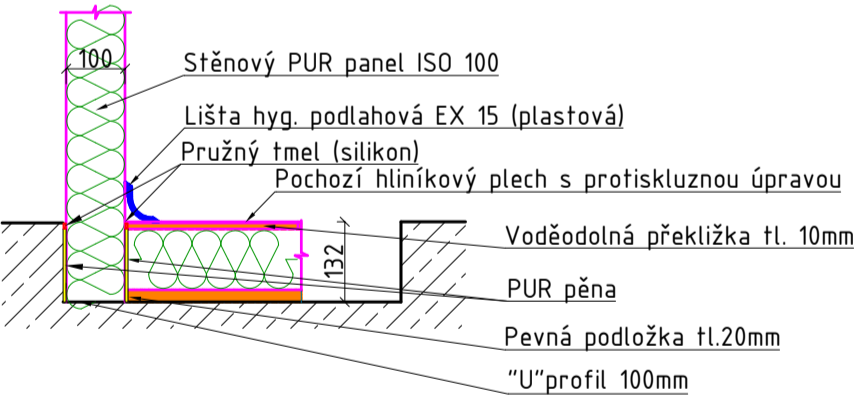
Stavba zajistí (tech. zpráva):

- stavební připravenost projednotku kompresoru a kondenzátu, bezpečný montážní a servisní přístup ke kondenzátoru
- stavební připravenost pro chladicí a mrazicí boxy (tech. zpráva)
- stavební připravenost pro chladicí a mrazicí nábytek (tech. zpráva)
- přívody elektro (tech. zpráva)
- přívody vody (tech. zpráva)
- průrazy pro potrubní a kabelové rozvody (tech. zpráva)
- utěsnění průrazů včetně protipožárního utěsnění po montáži potrubí a kabelů
- zakrytí svislého potrubí (stoupaček)

DETAIL OSAZENÍ PODLAHY V MR.

BOXU - ZÁROVEŇ S PODLAHOU

Návrh řešení stavební podlahy mrazicího boxu.
Podlaha zapuštěná zároveň s okolní podlahou.



PŘED ZAPOČETÍM VEŠKERÝCH PRACÍ JE POTŘEBA ZAMĚŘIT SKUTEČNÝ STAV !!

TENTO VÝKRES PODLEHÁ OCHRANĚ DLE PŘÍSLUŠNÝCH USTANOVENÍ AUTORSKÉHO ZÁKONA. KOPIROVÁNÍ A PUBLIKOVÁNÍ BEZ SOUHLASU AUTORA JE ZAKÁZANO !!

DOKUMENT

PROJEKTANT		AUTORIZOVANÝ PROJEKTANT	
------------	--	-------------------------	--

Rekonstrukce OC	
-----------------	--

GASTRO TECHNOLOGICKÉ CHLAZENÍ	
-------------------------------	--

PROJEKTANT		AUTORIZOVANÝ PROJEKTANT	
OBJEKT		Č. PANE	
Situace chlazení – Instalace			
POČET POKRYTÍ	MĚŘÍTKO	DATA	Č. ZAKÁZKY
A1-8xA4	150		
DRUH DOKUMENTACE			
CHLT		04	